

JOCO

WÄRME VOR GLAS



JOCO SpiraLine Elektro



Warm und gemütlich: SpiraLine Elektro

Bringen Sie Wohlfühlwärme in Ihr Zuhause mit dem neuen elektrischen Rippenrohrheizkörper von JOCO. Im robusten Industriellen Look ist der Heizkörper ein einzigartiger Hingucker. Angepasst an das Umfeld können viele verschiedene Farbtöne und Oberflächenstrukturen gewählt werden. Für den Anschluss wird lediglich eine 230 Volt Steckdose benötigt. Ein klarer Vorteil zum wassergeführten Heizkörper. Von der Positionierung ist man somit flexibler und vor allem spart man bei den immer weiter steigenden Installationskosten.

Der Heizkörper ist mit einer speziellen korrosionshemmenden Flüssigkeit gefüllt, wodurch eine absolute Langlebigkeit sicher ist.

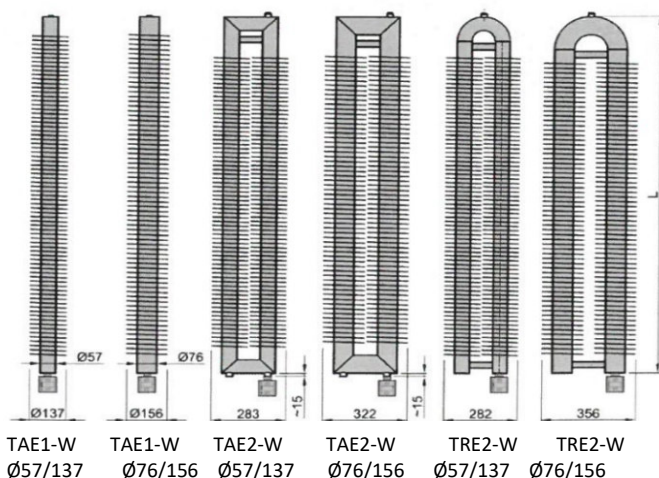
Anders als bei herkömmlichen Heizkörpern, wird die Oberflächentemperatur deutlich schneller und gleichmäßiger erreicht.

Sortiment und Eckdaten

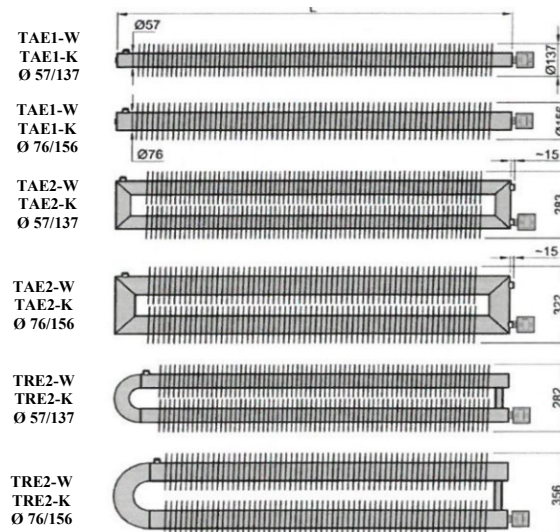
Anwendungen

Wandmodell	TAE1-W, TAE2-W, TRE2-W	Verwaltungsgebäude und Eingangshallen
Standmodell	TAE1-K, TAE2-K, TRE2-K	neue Wohnsiedlungen
Rohr-/Rippendurchmesser	Ø 57 mm / 137 mm	Technisch gestaltete Innenräume
Rohr-/Rippendurchmesser	Ø 76 mm / 156 mm	Hotels, Restaurants, Gästehaus
Bauart	Vertikal / horizontal	Kirchen, Gehöfte, Landhäuser
Leistung	200 – 1200 Watt	technische und landwirtschaftliche Gebäude
Länge	500 -2000 mm / 250 mm Schritt	Flughafen, Bahnhöfe, Militärische Quartiere
Farbe	Nach Farbkarte	Korridore
Vertikale Montage	mit angeschweißten Wandkonsolen	
Horizontale Montage	Standkonsole „K“ u. Wandkonsole „W“	

vertikale Modelle W = Wand



horizontale Modelle W = Wand / K = Konsole



Max. empfohlene Leistungsaufnahme

Vertikale Modelle

Modell	Dimension mm	L = 500 mm	750 mm	1000 mm	1250 mm	1500 mm	1750 mm	2000 mm
TAE1-W	Ø 57 x 137	200 W	200 W	300 W	300 W	400 W	400 W	500 W
TAE1-W	Ø 76 x 156	200 W	200 W	300 W	300 W	400 W	500 W	600 W
TAE2-W	Ø 57 x 137	200 W	300 W	400 W	500 W	600 W	700 W	800 W
TAE2-W	Ø 76 x 156	200 W	400 W	500 W	600 W	700 W	900 W	1000 W
TRE2-W	Ø 57 x 137	200 W	300 W	400 W	500 W	600 W	700 W	800 W
TRE2-W	Ø 76 x 156	200 W	400 W	500 W	600 W	700 W	900 W	1000 W

Horizontale Modelle

Modell	Dimension mm	L = 500 mm	750 mm	1000 mm	1250 mm	1500 mm	1750 mm	2000 mm
TAE1-W / K	Ø 57 x 137	200 W	300 W	400 W	400 W	500 W	600 W	700 W
TAE1-W / K	Ø 76 x 156	200 W	300 W	400 W	500 W	600 W	700 W	800 W
TAE2-W / K	Ø 57 x 137	300 W	400 W	600 W	700 W	900 W	1000 W	1200 W
TAE2-W / K	Ø 76 x 156	300 W	500 W	700 W	900 W	1000 W	1200 W	1200 W
TRE2-W / K	Ø 57 x 137	300 W	400 W	600 W	700 W	900 W	1000 W	1200 W
TRE2-W / K	Ø 76 x 156	300 W	500 W	700 W	900 W	1000 W	1200 W	1200 W



Regelung mit NEXUS System

Die innovative Heizstab-Regler-Verbindung erleichtert den Austausch des vorhandenen Reglers für ein neues Design oder Verbesserung der Funktionen. Unser Sortiment umfasst einen Grundregler mit erweiterten Funktionen und Wi-Fi-Konnektivität.



Nexus Heizstab kompatibel mit Nexus Regelung



Schnelle und einfache Installation

Regelung / Thermostate

Solo



Rio



Technische Daten
230V / 50 Hz Anschluss
5 Stufen einstellbar durch Einstellungen basierend auf elektrischer Heizleistungskapazität
Anschlussseite Standard rechts (auf Wunsch linksseitig möglich)
Verbindungssystem: Nexus
Verbindungsart: 120 cm langes Elektrokabel mit Stecker
Display: Touchscreen
Farbe des Displays: weiß / schwarz
Farbe der Regelung: chrome / weiß
Schutzzone: 2 und 3
Leistung Heizstab: 200W – 1200W
Maße: 61,5 x 70 x 50mm
Schutzkategorie: I
Schutzart: IPX 4
Temperatur-Regelung: 0-40°C
Max. Luftfeuchtigkeit: RH 85% bis 25°C

Technische Daten
230V / 50 Hz Anschluss
Exakte Einstellung der Raumtemperatur von 7 – 25 °C
Anschlussseite Standard rechts (auf Wunsch linksseitig möglich)
Verbindungssystem: Nexus
Verbindungsart: 120 cm langes Elektrokabel mit Stecker
Display: LCS mit Hintergrundbeleuchtung
Farbe der Regelung: weiß / chrome
Schutzzone: 2 und 3
Leistung Heizstab: 200W – 1200W
Maße: 61,5 x 70 x 50mm
Schutzkategorie: I
Schutzart: IPX 4
Temperatur-Regelung: 0-40°C
Max. Luftfeuchtigkeit: RH 85% bis 25°C
WIFI Verbindung

SpiraLine Elektro

Rippenrohrheizkörper mit Heizelement



NEO





Ein eleganter Regler mit Nexus-System für elektrische Heizkörper mit gut lesbarem, hintergrundbeleuchtetem LCD-Display und intuitiver Steuerung. Die Neigung des Displays verbessert die Lesbarkeit und erleichtert die Bedienung. Betriebsmodi wie ECO, Wochenprogrammierung, Erkennung offener Fenster und ein eingebauter Temperatursensor helfen, die Heizkosten zu senken. Erhältlich in einer WIFI Version, die die Steuerung des Reglers über eine mobile App ermöglicht.



Technische Daten
230V / 50 Hz Anschluss
Anschlussseite Standard rechts
Verbindungssystem: Nexus
Verbindungsart: 120 cm langes Elektrokabel mit Stecker
Display: LCD mit Hintergrundbeleuchtung
Farbe der Regelung: chrome / weiß
Schutzzone: 2 und 3
Leistung Heizstab: 200W – 1200W
Maße: 140 x 66 x 60 mm
Schutzkategorie: I
Schutzart: IPX 4
Temperatur-Regelung: 0-40°C
Max. Luftfeuchtigkeit: RH 85% bis 25°C
WIFI Konnektivität

Weitere Regelungen

Parameter für alle Modelle
230V / 50 Hz Anschluss
Anschlussgewinde G 1/2" außen (am Heizstab)
Spiralkabel und Stecker 1,20 m

	Beschreibung	Farbe
Einfacher Heizstab	 <p>Basisnutzung, Aktivierung durch Einstecken, auch geeignet für Home Automation, Smart Steckdosen etc.</p> <p>Schutzart IP 44 bis 85% r.F.</p>	Weiß oder schwarz
Regler mit Ziffernblatt	 <p>Ein einfacher Regler mit Drehknopf zur Steuerung der Heizleistung im Bereich von 20 bis 100 % der Nennleistung.</p> <p>Schutzzone: 2 und 3 Schutzart: IPX4 Temperatur: 0 -50°C Größe: 65 x 75x 40 mm</p>	Weiß oder Chrom Kabel: weiß oder grau

Vision



Ein programmierbarer elektrischer Regler mit großem TFT-Display. Der Neigungswinkel des Displays verbessert die Lesbarkeit und erleichtert die Steuerung. Der Regler kann manuell oder über die T evolve-App von überall mit Internetzugang gesteuert werden. Betriebsarten wie ECO, stündliche Programmierung oder Fensteröffnungserkennung hilft, Heizkosten zu sparen.

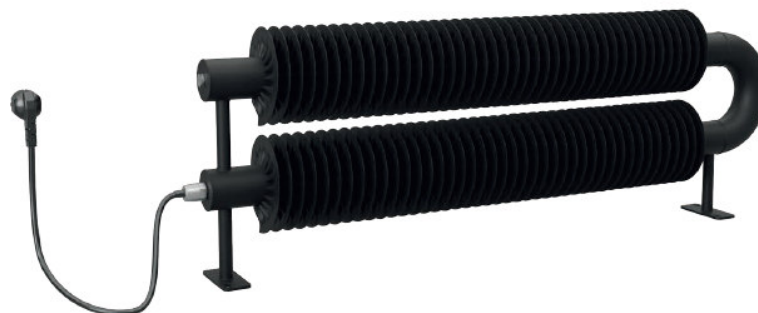


Gateway

- electric heating controller
- multiple unit control
- energy saving



Technische Daten
230V / 50 Hz Anschluss
Anschlussseite Standard rechts
Anschlussgewinde G 1/2" außen (am Heizstab)
Verbindungsart: 120 cm langes Elektrokabel mit Stecker
Display: LCD mit Hintergrundbeleuchtung
Farbe der Regelung: weiß
Schutzzone: 2 und 3
Leistung Heizstab: 200W – 1200W
Maße: 150 x 70 x 38 mm
Schutzkategorie: I
Schutzart: IP44
Temperatur-Regelung: 0-40°C
Max. Luftfeuchtigkeit: RH 85% bis 25°C
Kommunikationsfrequenz: 868 MHz



JOCO

D 77855 Achern
Karl-Bold-Straße 4
Fon 07841/674 7000
Fax 07841/674 7001
www.joco.de
info@joco.de